

# (EMPLACEMENT MODELE-TYPE-CODE & NUMERO DE SERIE (CLIQUEZ SUR VOTRE TYPE MOTEUR)



## MOTEURS POUR TONDEUSE A CONDUCTEUR MARCHANT



## MOTEURS POUR TONDEUSE AUTOPORTEE



## PETITS MOTEURS UTILITAIRES



## GROS MOTEURS UTILITAIRES



BRIGGS & STRATTON  
CORPORATION

[Pour les anciens moteurs cliquez ici](#)

YOU.POWERED.



# MOTEURS POUR TONDEUSE A CONDUCTEUR MARCHANT (CLIQUEZ SUR VOTRE MOTEUR CI DESSOUS)



**450E  
(OHV)**



**450-550  
(L-HEAD)**



**500E-575EX  
(OHV)**



**600E – 675EX  
(L-HEAD)**



**600EX-675EXi  
(OHV)**



**750EX – 775EX  
(DOV)**



**INTEK &  
INTEK PRO**



**825EX – 875 EXi  
(OHV Apres Oct 2017)**



**850EX – 875EX  
(OHV Avant Oct 2017)**



BRIGGS & STRATTON  
CORPORATION

[Pour les anciens moteurs cliquez ici](#)

YOU.POWERED.



# MOTEURS POUR TONDEUSE AUTOPORTEE (CLIQUEZ SUR VOTRE MOTEUR CI DESSOUS)





# PETITS MOTEURS UTILITAIRES (CLIQUEZ SUR VOTRE MOTEUR CI DESSOUS)



**RS, CR AND XR / SERIES ENGINES**



**INTEK, INTEK-PRO  
& POWERBUILT**



**VANGUARD 6.5HP,  
8HP & 10HP PRE-2018**



**VANGUARD 6.5HP  
AFTER 2018**



**VANGUARD 13HP**



BRIGGS & STRATTON  
CORPORATION

[Pour les anciens moteurs cliquez ici](#)

YOU.POWERED.



# GROS MOTEURS UTILITAIRES (CLIQUEZ SUR VOTRE MOTEUR CI DESSOUS)



**VANGUARD V-TWIN  
SMALL BLOCK 14-23HP**



**VANGUARD V-TWIN  
SMALL BLOCK 14-23HP**



**VANGUARD V-TWIN  
BIG BLOCK 27-40HP**



**VANGUARD V-TWIN  
BIG BLOCK 27-40HP**





# 450E - OHV



BRIGGS & STRATTON CORPORATION

YOU.POWERED.



# 450 – 550 (L-HEAD)





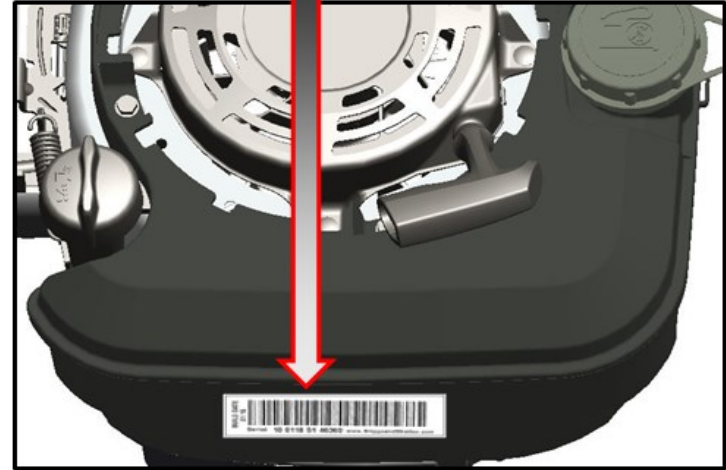
# 550 – 575 EX (OHV)







# 600-675EX (L-HEAD QUANTUM)



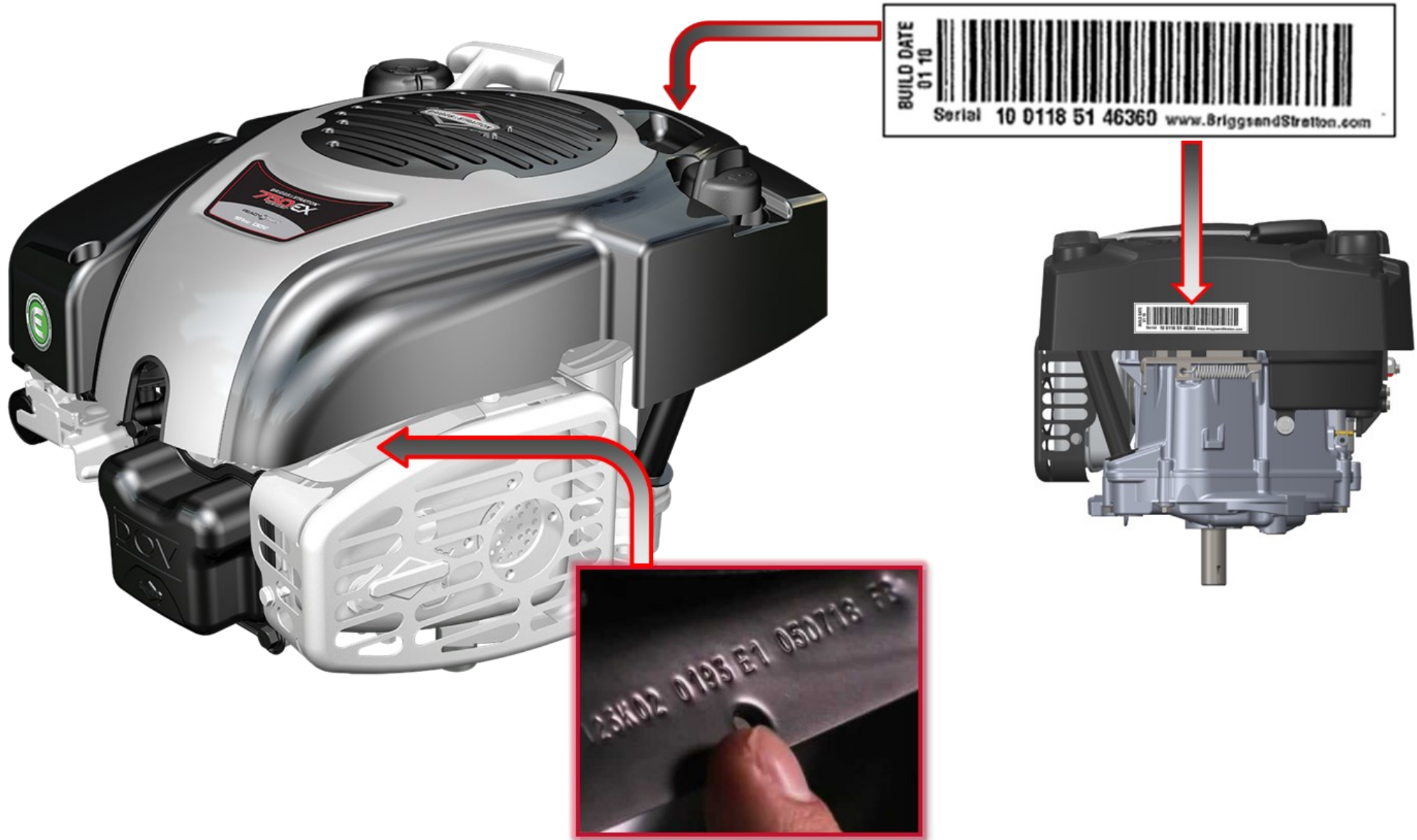


# 675EXI (OHV)





# 750 – 775EX (DOV)



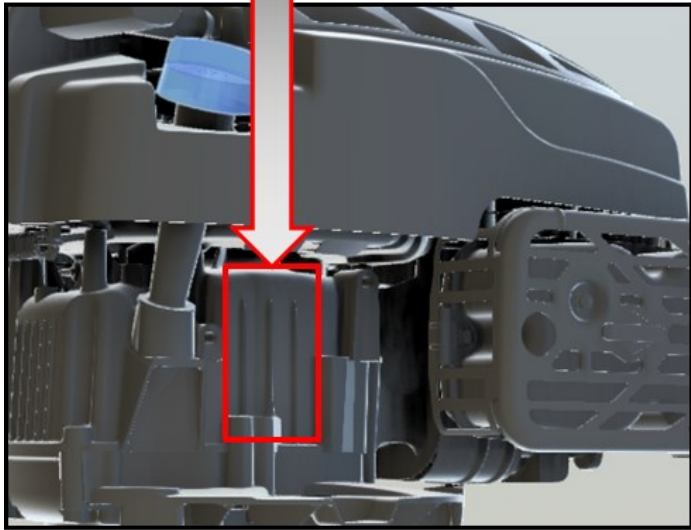


# 850 INTEK



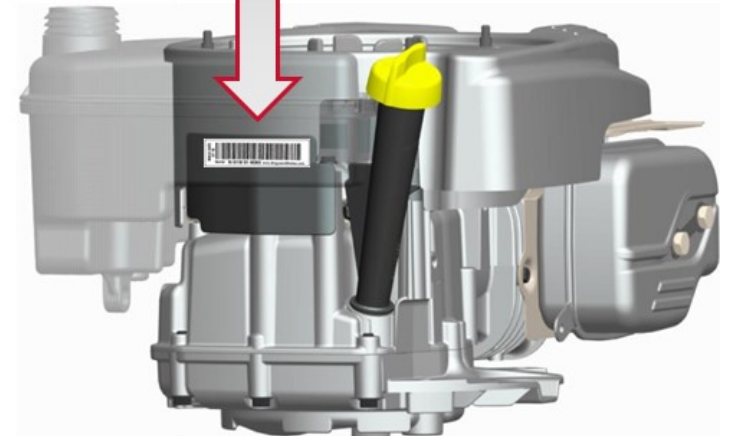


# 850 – 875EX (OHV FABRIQUES APRES OCTOBRE 2017)





# 850-875ex (OHV FABRIQUES AVANT OCTOBRE 2017)





# MOTEUR MONO CYLINDRE GRANDE CYLINDREE (OHV)





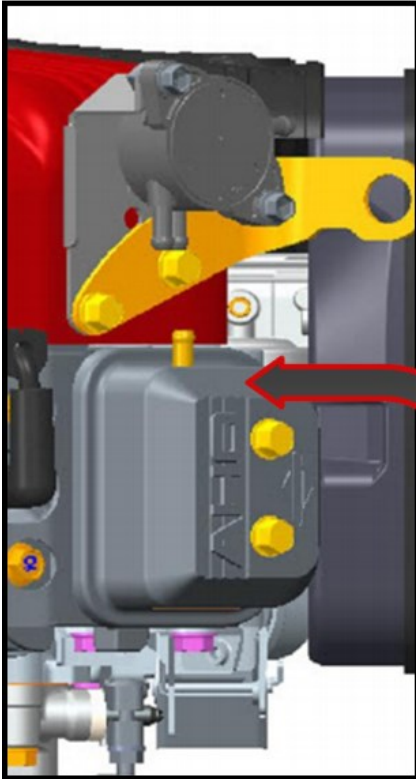
# V-TWIN CYLINDER OHV 7 & 8 SERIES, INTEK™, PROFFESIONAL SERIES™ & COMMERCIAL SERIES™







# VANGUARD V-TWIN VERTICAL SHAFT OHV 16 – 23 HP



BRIGGS & STRATTON  
CORPORATION

YOU.POWERED.



# VANGUARD V-TWIN 810cc VERTICAL SHAFT OHV

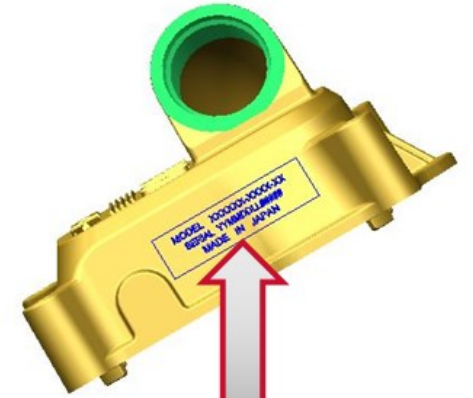
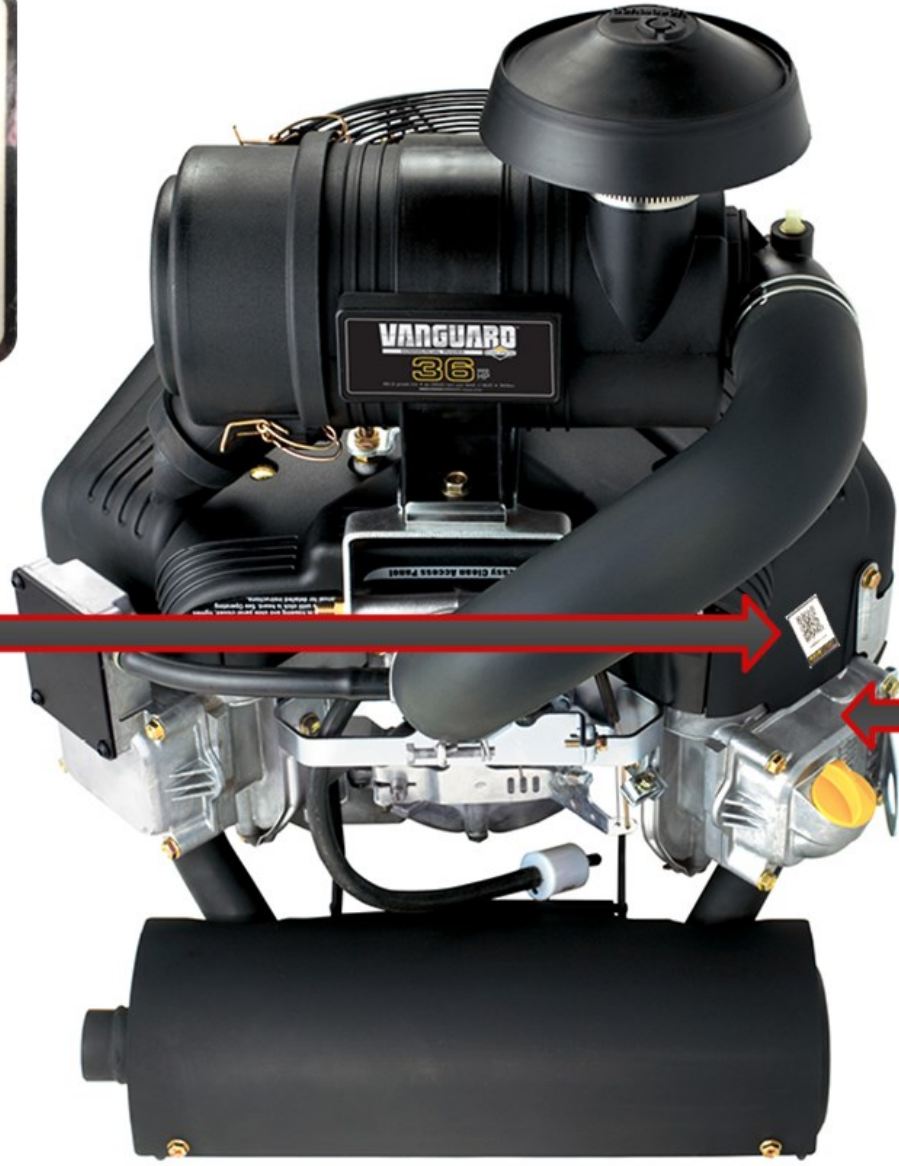


BRIGGS & STRATTON  
CORPORATION

YOU.POWERED.



# VANGUARD V-TWIN BIG BLOCK 28-40HP



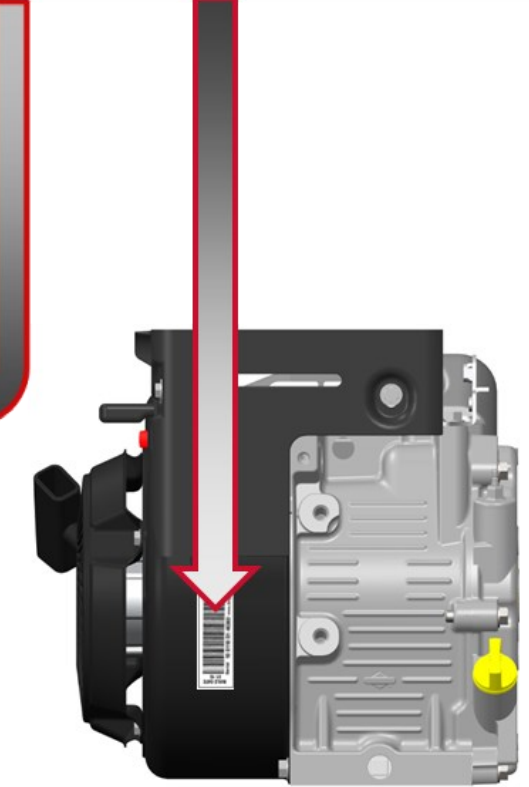


# CR 750 & 950, XR550, XR750 XR 950 XR1450 XR2100 & SERIES ENGINES





# INTEK, INTEK PRO , I/C OHV & POWERBUILT

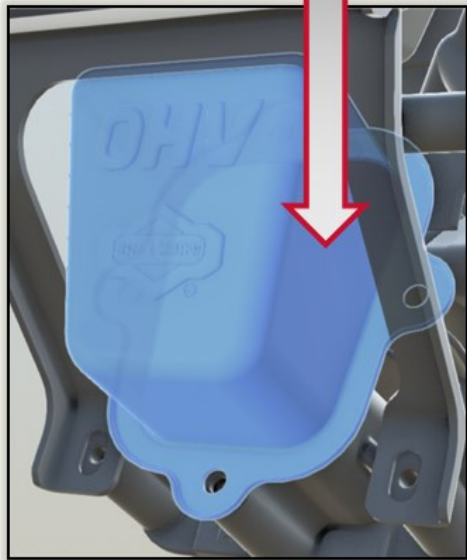
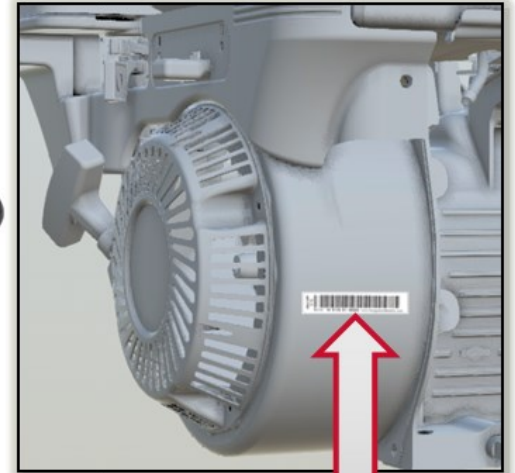


BRIGGS & STRATTON CORPORATION

YOU.POWERED.



# 6.5HP, 8 HP & 10HP OHV VANGUARD ENGINES





# VANGUARD 6.5HP





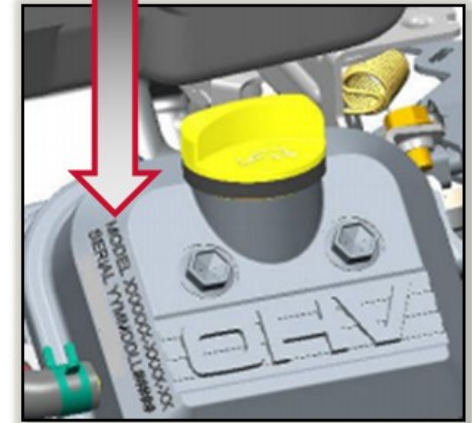
# VANGUARD 13HP





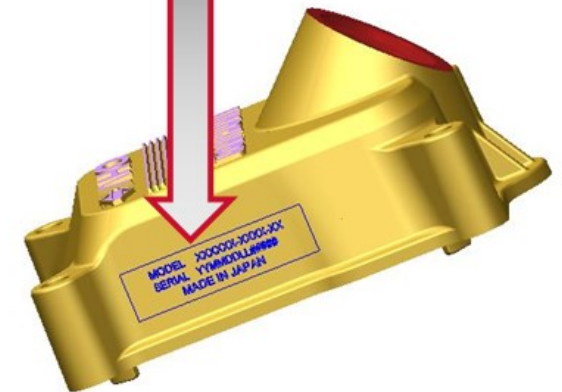
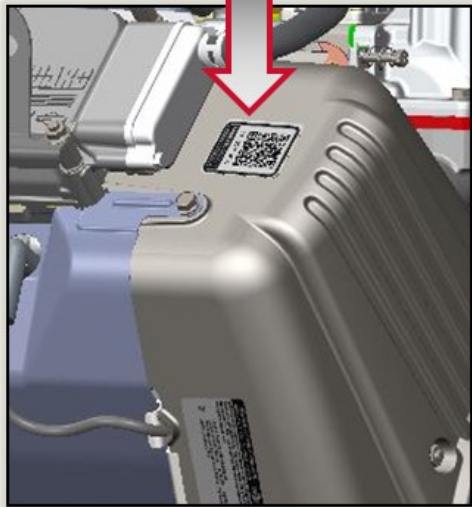


# VANGUARD V-TWIN HORIZONTAL SHAFT SMALL BLOCK 14 - 23 HP





# VANGUARD V-TWIN HORIZONTAL SHAFT BIG BLOCK 31 - 40 HP





# Aide - A quoi servent ces numéros?



## Modele – Type – Code

Le Modèle Type Code est un numéro gravé sur tous les moteur Briggs&Stratton. Cette suite de chiffres est obligatoire pour identifier les pièces et regroupe les informations techniques nécessaires à la réparation et l'entretien par exemple le jeu aux soupapes et les couples de serrage. Le Modèle et Type regroupent également les caractéristiques moteur et le code donne la date de fabrication du moteur.

126L02-1015-F1 10031856

DOM 04 14 2016

Modele	Type	Code
126L02	1015 - F1	10031856 YYMMDDXX

Certains moteurs ne présentent pas de "code" afin de déterminer la date de production. A la place, ils affichent un numéro DOM pour le mois jour année.



## Numéro de série

Tous les moteurs possèdent maintenant un numéro de série requis pour soumettre une demande de garantie après la réparation. Il peut être relevé sur l'autocollant du code barre.



## Power Code

Les moteurs Vanguard possèdent maintenant un QR code/Numéro de série qui peut être scanné à l'aide d'un smartphone. Ce numéro est également requis pour soumettre une demande de garantie. Le QR code peut être scanné afin de retrouver la liste des pièces, les caractéristiques et le manuel d'utilisation sur le site [www.vanguardengines.com](http://www.vanguardengines.com)



# Anciens moteurs

